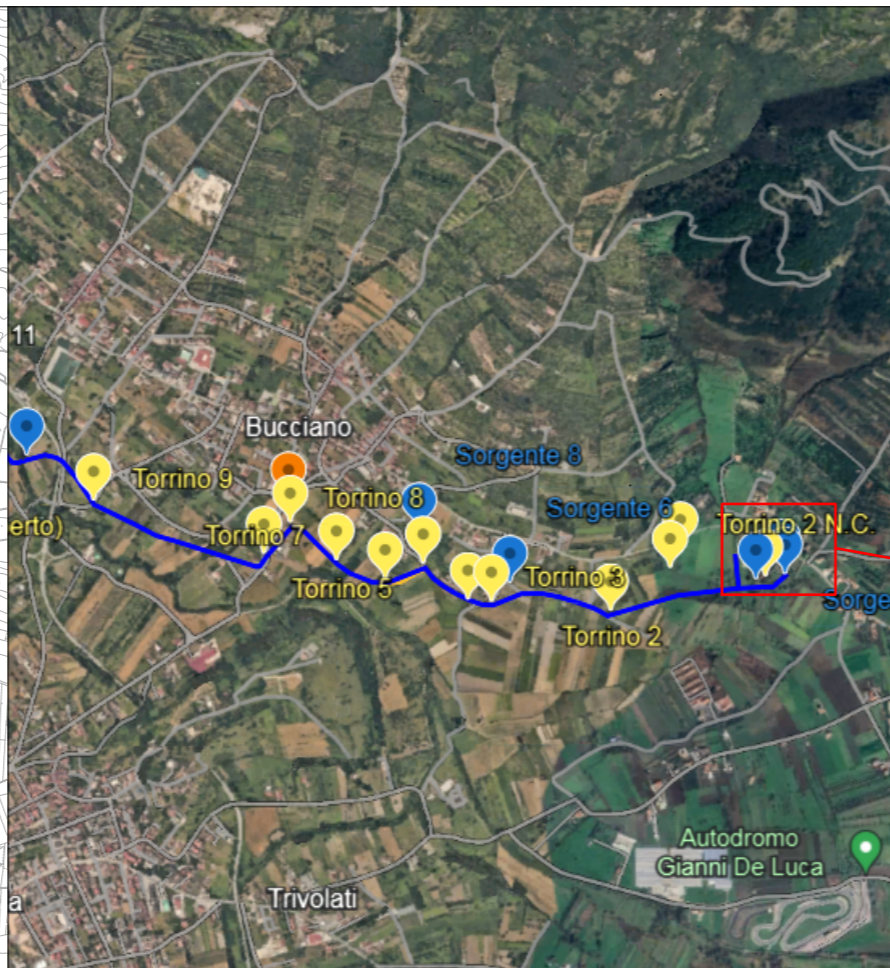


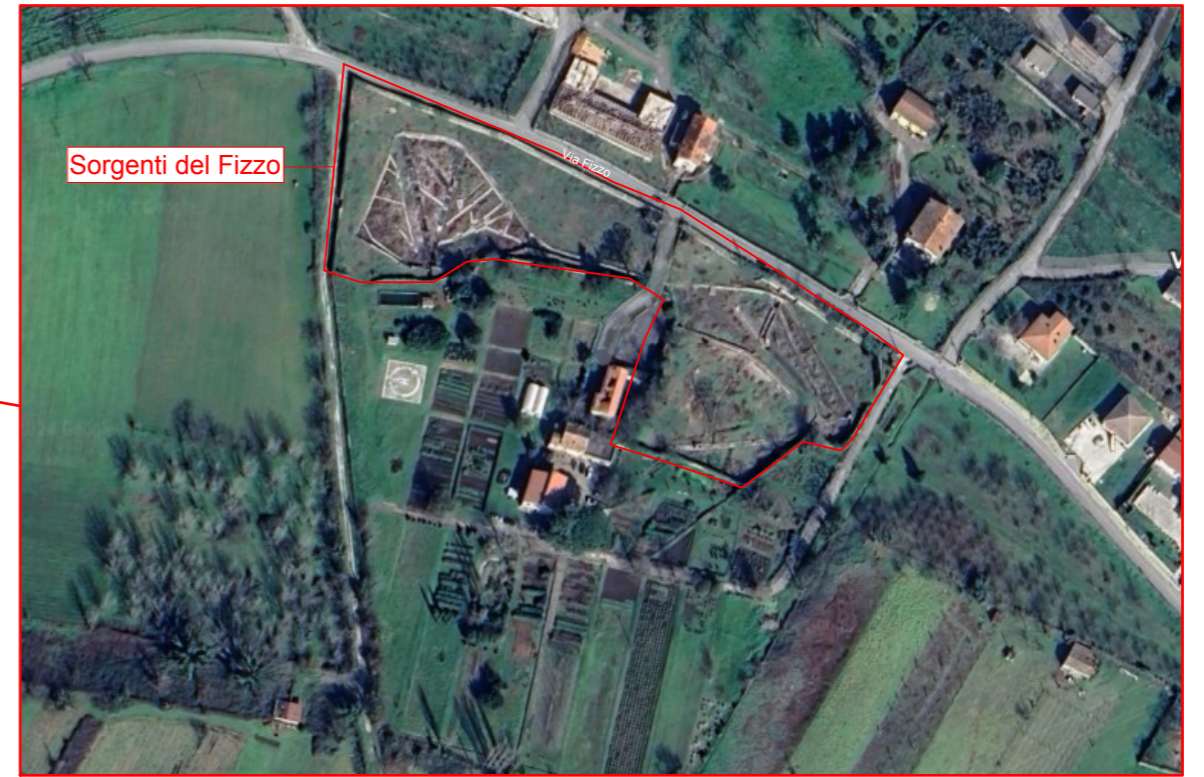
Planimetria georeferenziata - Scala 1:25000



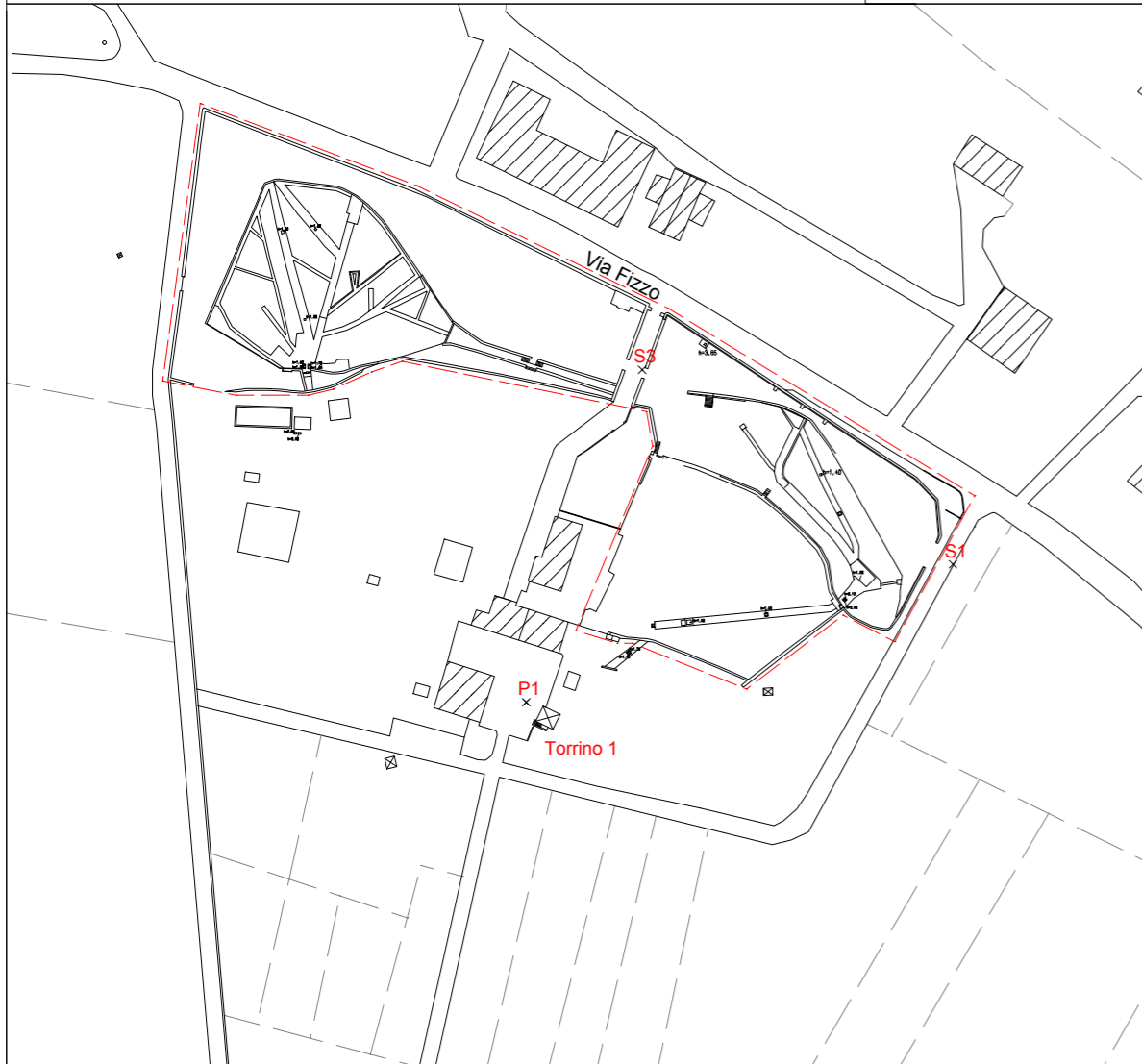
Planimetria ortofotogrammetrica

Rilievo Sorgenti del Fizzo - Ubicazione territoriale

Le sorgenti del Fizzo dell'Acquedotto Carolino sono ubicate nel comune di Airola (BN), nella parte occidentale e iniziale del tracciato dell'acquedotto, risulta facilmente accessibile in quanto allocate in prossimità e con accesso da via Fizzo.



Stralcio planimetria ortofotogrammetrica



Planimetria d'inquadramento georeferenziata

Scala 1:2000



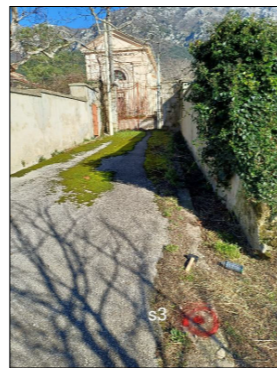
Punto GPS P1

X = 465541.7870 ;
Y = 4546813.9388 ;
Z = 249.53 ;



Punto GPS S1

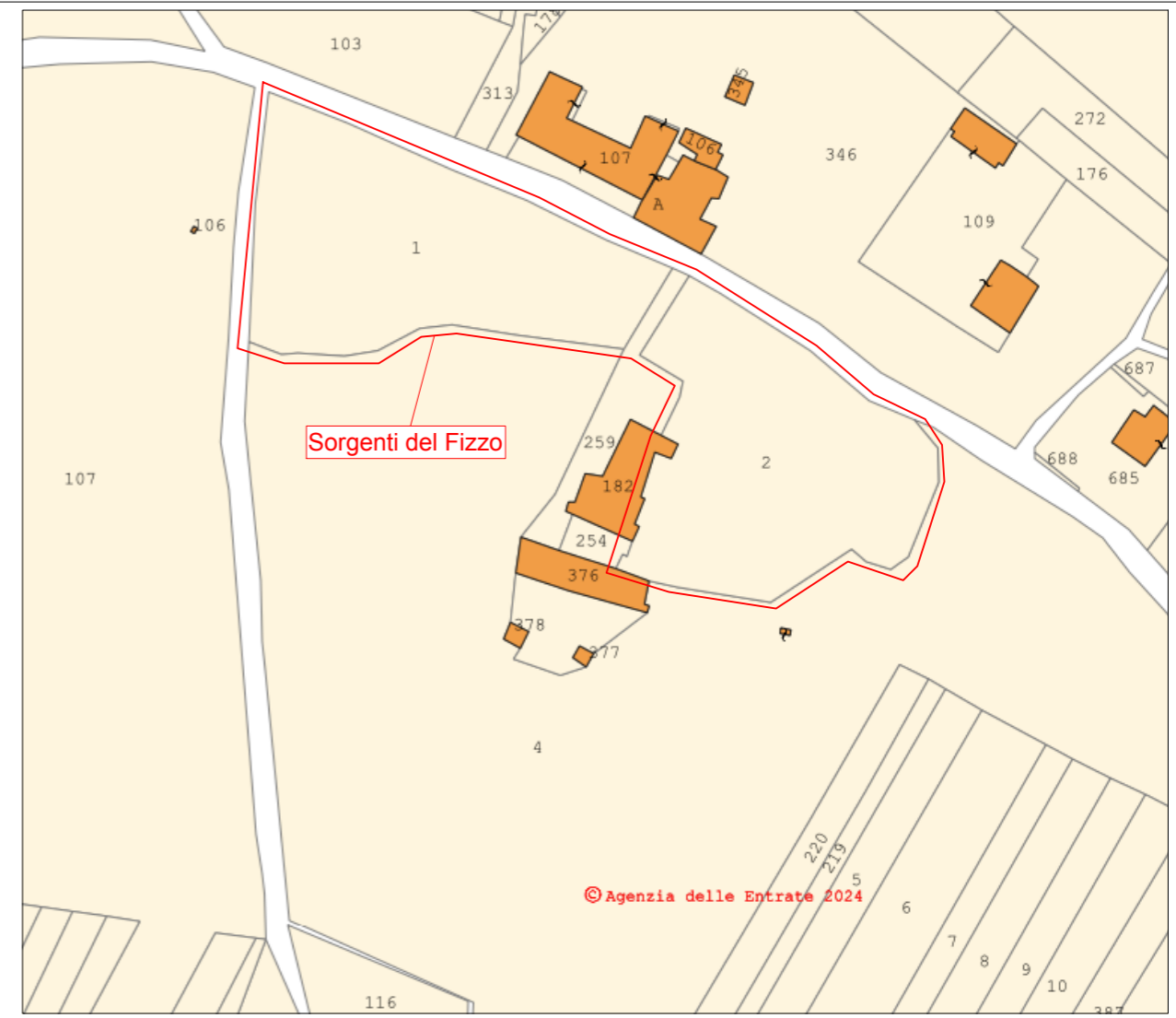
X = 465659.1514 ;
Y = 4546851.3900 ;
Z = 256.61 ;



Punto GPS S3

X = 465573.6679 ;
Y = 4546904.9076 ;
Z = 256.05 ;

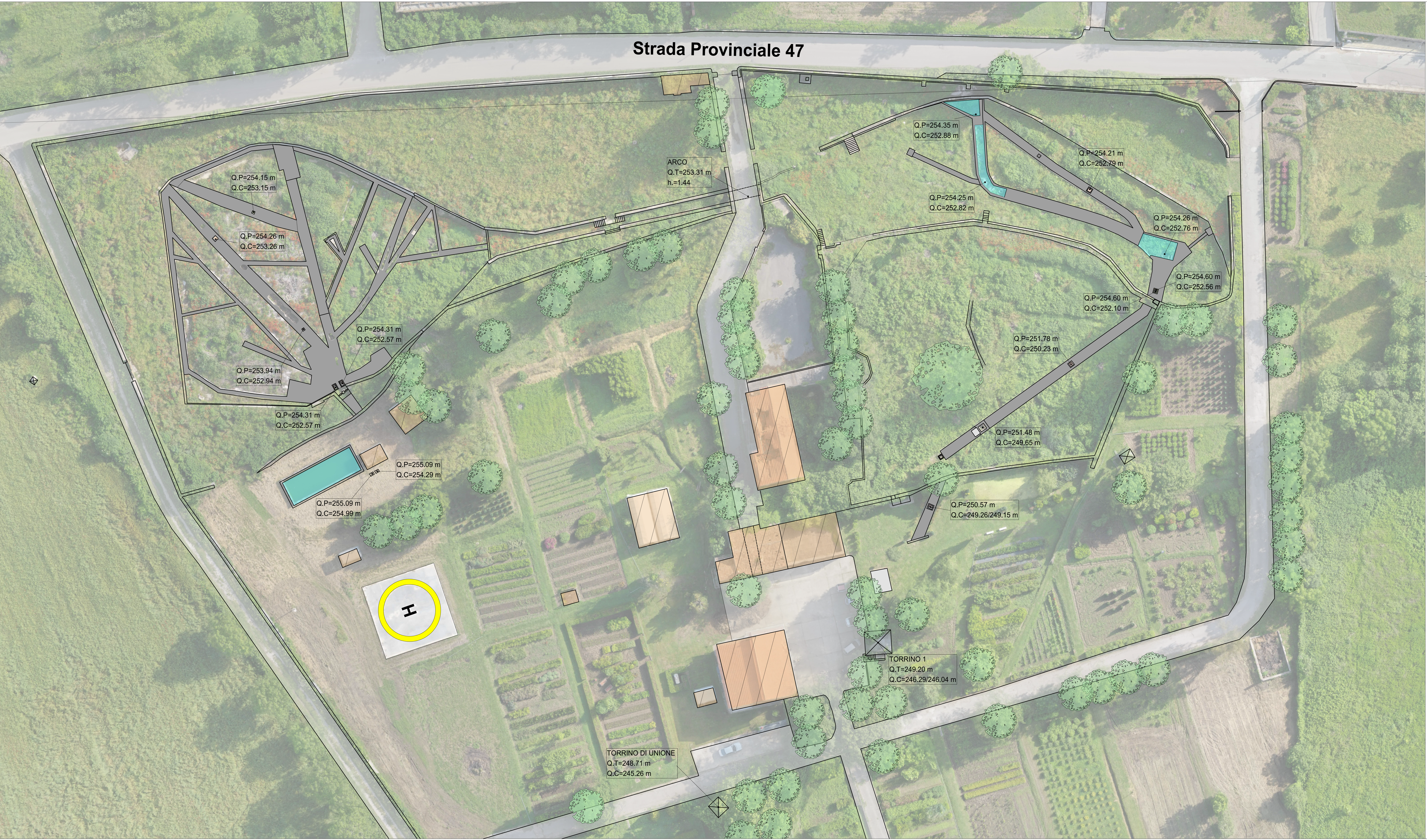
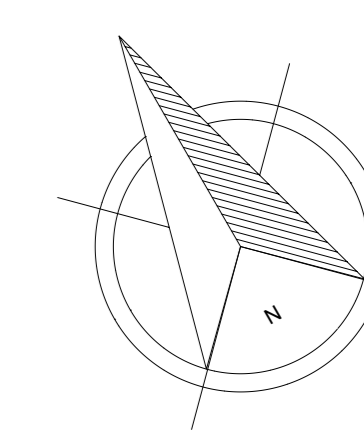
Punti GPS

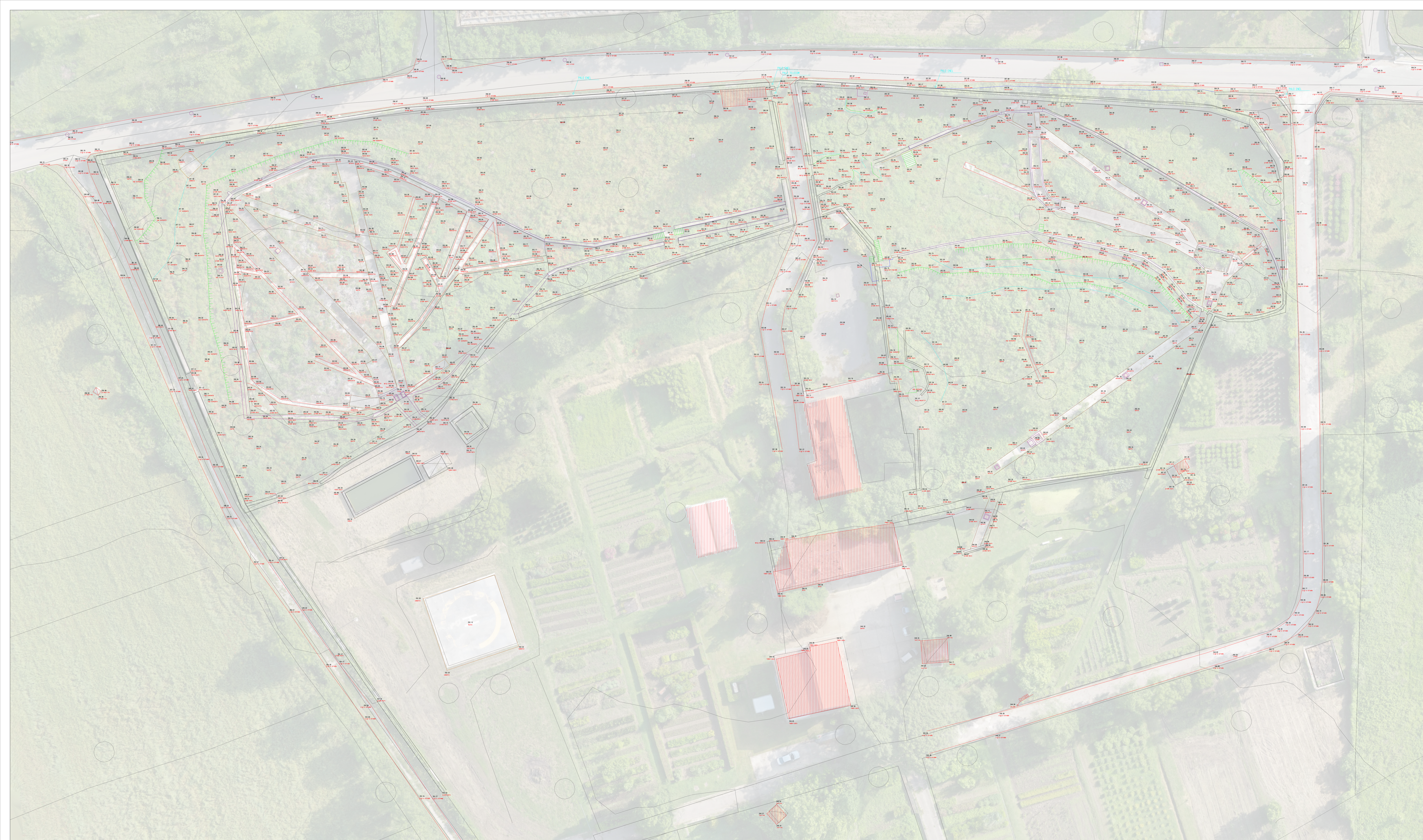


Stralcio catastale - Comune di Airola (BN), Fg. di mappa n.3, part. 1 - 2

Strada Provinciale 47

Q.T=Quota Terreno
Q.P=Quota Pozzetto
Q.C=Quota Canale





Legenda Layer	
	Sup. Scarpata
	Inf. Scarpata
	Pozzetto
	Strade
	Scale
	Canalette
	Muro
	Marciapiede
	Fabbricato
	Quote altimetriche
	Fabbricato

