



FOTO 1



FOTO 2



FOTO 3



FOTO 4



FOTO 5



FOTO 6



FOTO 7



FOTO 8



FOTO 9



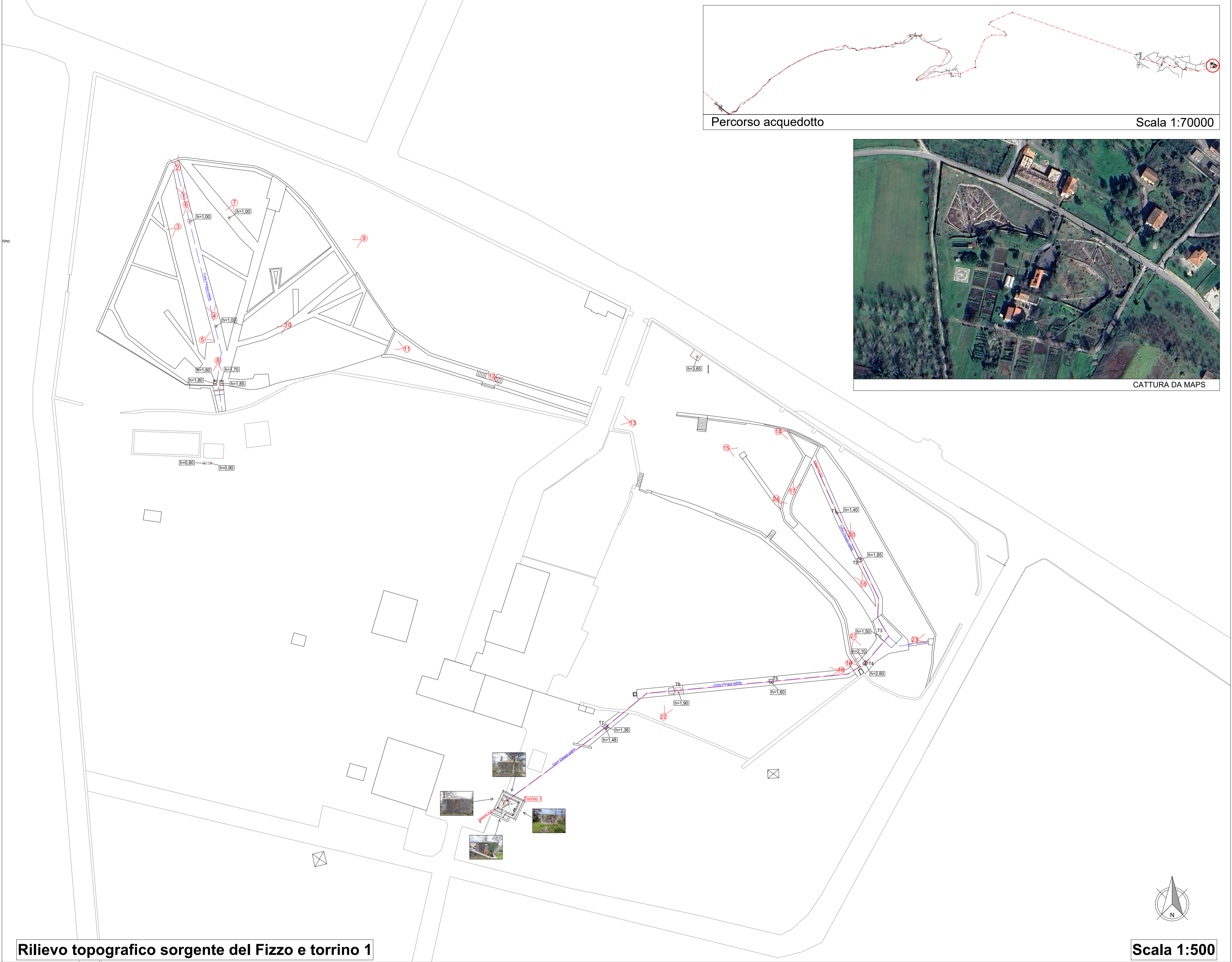
FOTO 10



FOTO 11

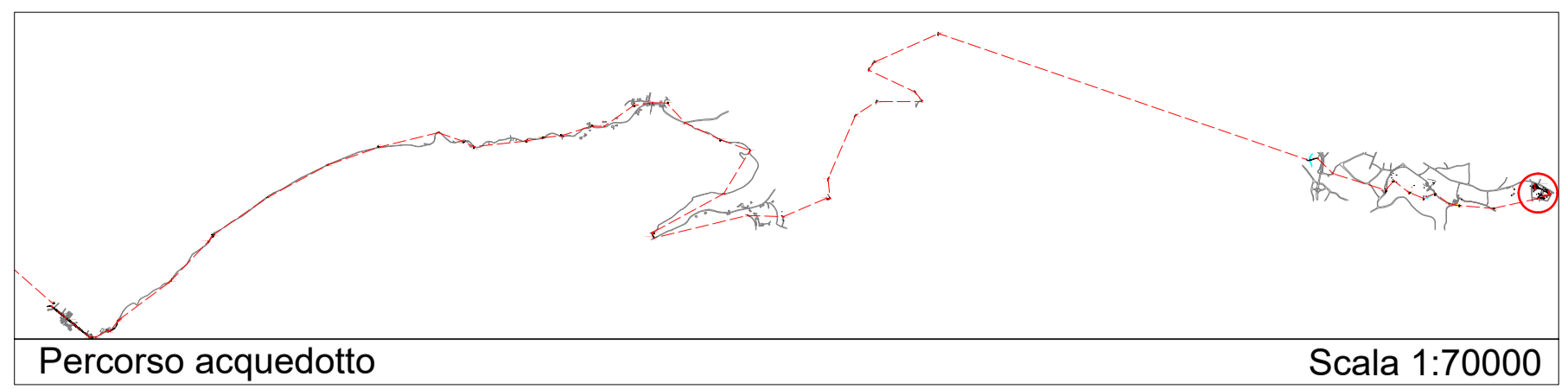


FOTO 12



Rilievo topografico sorgente del Fizzo e torino 1

Scala 1:500



Percorso acquedotto

Scala 1:70000



FOTO 13



FOTO 14



FOTO 15



FOTO 16



FOTO 17



FOTO 18



FOTO 19



FOTO 20



FOTO 21



FOTO 22

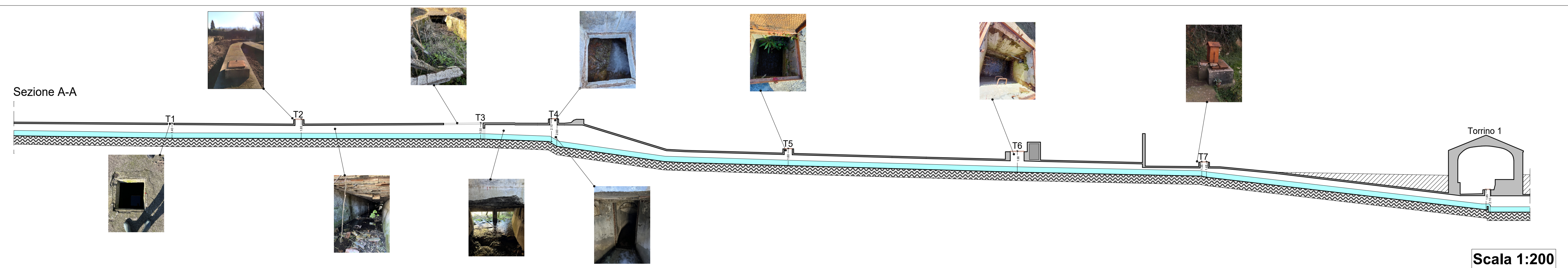


FOTO 23



FOTO 24

La sezione del canale interrato non e' stata rilevata con nessuna strumentazione topografica, è stata misurata la profondità di ogni tombino accessibile dalla testa del pozzetto alla base del canale



Scala 1:200